

# CP375 DUOTF PERFORATING, CREASING & FOLDING

## Especificaciones perforadora, hendedora & plegadora TOUCHLINE CP375 DUO & TCF375

Sistema de alimentación	succión	Detección de doble hoja	ultrasonidos
Capacidad del alimentador	180 mm	Tipo de herramientas	Multigraf Quick-Set herramientas intercambiables
Transporte de la hoja	cinta de succión	Salidas	plegado = cinta transportadora sólo hendido = bandeja inferior
Formato mínimo papel	105 x 148 mm	Velocidad	hasta 6.000, según trabajo
Formato máximo papel	375 x 660 mm 375 x 1.050 mm con mesa opcional	Dimensiones	3.185 x 600 x 1.340 mm
Gramaje papel perforado	80-300 gr/m <sup>2</sup> o máx. 0,3 mm*	Peso	338 kg
Gramaje papel hendido/plegado	100-400 gr/m <sup>2</sup> o máx. 0,4 mm*	Conexión eléctrica	100-240 VAC, 50/60 Hz
Control panel	pantalla táctil		

\*Dependiendo de la calidad del papel.



**Múltiples aplicaciones**  
Los sets de hendido (positivo y negativo) así como los de perforado (estándar y selectivo) pueden ser utilizadas en todas las posiciones.

- ① Set Hendido negativo
- ② Set Hendido positivo



**Dos herramientas**  
Dos herramientas transversales. Los módulos de hendido y perforado se detectan automáticamente y se ajusta la presión. No requiere ajuste manual.

Max Size 375 x 1050mm	Min Size 105 x 148mm	100- 400 gsm	2 Folds	Max Cuts 20	Speed 5000 A4/hour	Speed 6000 A5/hour
-----------------------------	----------------------------	--------------------	---------	----------------	--------------------------	--------------------------



### Distributed by: Duplo USA Corporation

3050 S. Daimler Street, Santa Ana, CA 92705 tel +1-949-752-8222 fax +1-949-851-3054 www.duplousa.com

Derechos reservados. Ninguna parte de este documento puede ser reproducido de manera parcial o total sin previa autorización por parte de Duplo USA Corporation. Todos los productos son marcas registradas por las compañías respectivas.

0718AO

La Nueva Dimensión  
En Perforado, Hendido y Plegado  
Sumario Familia TOUCHLINE

SWISS MADE 

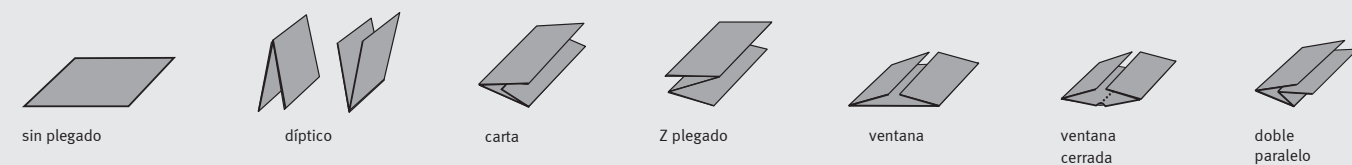
# CF375 CREASING & FOLDING

## Especificaciones hendedora & plegadora TOUCHLINE CF375

Sistema de alimentación	succión	Mínimo entre hendidos	30 mm
Capacidad del alimentador	180 mm	Sistema de plegado	Multigraf Pro-Knife
Formato mínimo papel	105 x 148 mm	Número de plegados	2
Formato máximo papel	375 x 660 mm 375 x 1.050 mm con mesa opcional	Longitud mín. del pliegue	30 mm
Gramaje papel	100-400 gr/m <sup>2</sup> o máx. 0,4 mm*	Longitud máx. del pliegue	500 mm
Panel de control	pantalla táctil	Largo cinta de salida	820 mm
Detección de doble hoja	ultrasonidos	Altura bandeja de salida	120 mm
Sistema Hendido	Multigraf Swingbar	Velocidad	hasta 6.000, según trabajo
Tipos de hendido	1 matriz = 2 tipos	Dimensiones	1.860 x 600 x 1.320 mm
Profundidad hendido	3 niveles autoajustables	Peso	168 kg
Número de hendidos	20	Conexión eléctrica	100-240 VAC, 50/60 Hz

\*Dependiendo de la calidad del papel.

TOUCHLINE CF375 suporta los siguientes tipos de plegado:



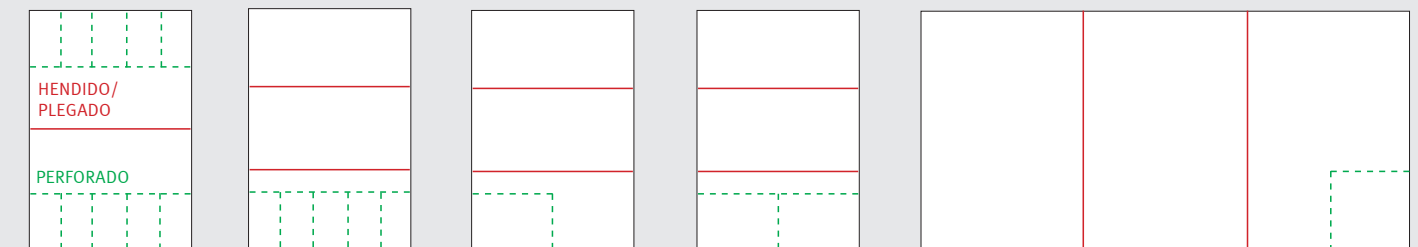
# CP375 DUO PERFORATING & CREASING

## Especificaciones perforadora & hendedora TOUCHLINE CP375 DUO

Sistema de alimentación	succión	Tipo de Herramientas	Multigraf Quick-Set herramientas intercambiables
Capacidad del alimentador	180 mm	Altura bandeja de salida	120 mm
Formato mínimo papel	105 x 148 mm	Cinta transportadora	opcional L = 1.100 mm, P/N 482.112
Formato máximo papel	375 x 660 mm 375 x 1.050 mm con mesa opcional	Velocidad	hasta 6.000, según el trabajo
Gramaje papel perforado	80-300 gr/m <sup>2</sup> o max. 0,3 mm*	Dimensiones	1.800 x 600 x 1.200 mm
Gramaje papel hendido	80-400 gr/m <sup>2</sup> o max. 0,4 mm*	Peso	158 kg
Panel de control	pantalla táctil	Conexión eléctrica	100-240 VAC, 50/60 Hz
Detección de doble hoja	ultrasonidos		

\*Dependiendo de la calidad del papel.

## Ejemplos de aplicaciones en un paso



### Detección de doble hoja

Un sistema profesional por ultrasonidos garantiza un control total de las hojas durante todo el proceso.



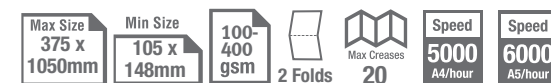
### Dos bandejas de salida

La salida consta de dos niveles de salida. Para los hendidos y plegados la bandeja superior. Si sólo hacemos hendidos, la salida que se utiliza es la bandeja inferior.



### Dispositivo de perforado

Un dispositivo de perforación en línea está disponible, como opción, para la salida de la bandeja inferior.



## Módulos transversales estándar

	Perforado	Hendido
Detección	automática	automática
Ajuste presión	3 profundidades	3 profundidades
Número de herramientas	1 perforado, 11 TPI	1 hendido negativo
Perforado opcional	17 TPI y 26 TPI	-
Módulos adicionales	perforación selectiva, opcional	hendido positivo, opcional
Número de operaciones	hasta 20 por hoja	hasta 20 por hoja
Distancia mínima	3 mm	1 mm
Perforado/hendido selectivo	si, opcional	-



## Módulos rotativos

Perforado	máx. 4 cabezas simultáneamente, 2 cabezas
Perforación	11 TPI (opcional: 17 TPI / 26 TPI)
Distancia mínima	30 mm, entre líneas
Distancia entre segmentos	min. 5 mm
Número de segmentos	1-5 por hoja